



熊本県立劇場
文化事業

知的・発達障がい児(者)にむけての劇場体験プログラム

げま

じょう

たの

劇場って楽しい!!

「どうして大きな音でブザーがなるの?」「どうして暗いの?」… 答えがわかれば劇場は楽しい!!



サポートゲスト
タバティ



《コンサート体験》

栗コーダーカルテット コンサート

2022年 **5月1日(日)**

公演 **14:00~15:00** (開場 **13:15**~)

会場 / **熊本県立劇場 演劇ホール**

- 対象 / 知的・発達障がい児(者)、支援者
- 定員 / 250名 (要申込・先着順)
- 入場料 / ひとり500円 (当日精算) ※4歳以上有料

● 演奏 / **栗コーダーカルテット**

栗原正己: リコーダー、ピアニカ、アンデス他

川口義之: リコーダー、パーカッション、サクソ、ウクレレ 他

関島岳郎: リコーダー、チューバ、口琴 他

タバティ (サポートゲスト): ギター、ウクレレ、リコーダー

● 司会 / **森岡 光** (不思議少年)

〈入場料〉
500円

〈申込締切〉
4月17日(日)
必着

鑑賞サポート



全席自由席



車いす席(11席)



音量(小さめ)



場内の明るさ(明)



イヤーマフ貸出(先着5台)



手話通訳

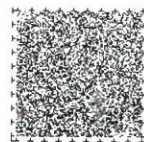


じまく



看護師

主催: (公財)熊本県立劇場 後援: 熊本県教育委員会、熊本市教育委員会、熊本日日新聞社
協力: 社会福祉法人 熊本市社会福祉事業団、NPO法人 オハイエくまもと、社会福祉法人 愛隣園
制作協力: 国際障害者交流センター ビッグ・アイ



※これは音声コード[Uni-Voice]です。
機器やスマホアプリで読み取ると、
情報を音声で聞くことができます。

「知的・発達障がい児(者)にむけての劇場体験プログラム」とは…

街(地域)の劇場へ鑑賞者として参加できる機会を増やし、芸術や文化に触れる機会を増やすことを目的としています。
音の大きさや響き、演出効果による照明の明暗、鑑賞者としてのルールなどを、鑑賞しながら学び、「劇場」を体験する学習プログラムです。

【申込の手順】

- 1 事前に県劇ホームページ申込フォーム・Eメール・FAX・郵送にてお申込みください
申込締切/4月17日(日)
- 2 熊本県立劇場から順次、申込受付メールまたはお便りが届きます。
- 3 当日、入場料を受付でお支払いください
受付/13時15分～
(開場13時15分、公演14時～15時)

※申込者多数の場合は先着順となります。
※(bosyu@kengeki.or.jp)のEメールアドレスを受信できるようにしてください。
※5名以上でお申込みされる場合は、県立劇場のホームページにあるグループ申込用紙をご利用ください。

[申込先・お問い合わせ]
熊本県立劇場「劇場って楽しい!!」係
〒862-0971 熊本市中央区大江2-7-1
ホームページ <http://www.kengeki.or.jp/>
TEL 096-363-2233
FAX 096-371-5246
Eメール bosyu@kengeki.or.jp

県劇ホームページ
申込フォーム →



【お客様へのお願い】

- *新型コロナウイルス感染症拡大防止のため、マスクの着用をお願いします。
- *劇場内に手指消毒剤を配置します。ご入場時には、体調チェック(検温、感冒症状、味覚障害等の有無を確認)や手指の消毒のご協力をお願いします。



申込用紙

フリガナ ----- 氏 名	ねんれい 年齢 さい 歳	障がい種別 ※障がいがあれば障がい種別をご記入ください
フリガナ ----- 所属 (あれば)		
※所属する団体・会社・学校名等をご記入ください		
〒 住 所		
TEL () —		FAX () —
Eメール		
同伴者について (障がいがあれば障がい種別をご記入ください)		
フリガナ ----- 同伴者 氏 名	年齢 歳	障がい種別
フリガナ ----- 同伴者 氏 名	年齢 歳	障がい種別
フリガナ ----- 同伴者 氏 名	年齢 歳	障がい種別
※以下はサポートを希望される方のみお答えください (該当する項目に○をつけてください)		
(1) 車いすでの来場 ある (名) ・ ない	(2) 特記事項 ※特に配慮を要する事項があれば、具体的にご記入ください ※イヤーマフをご希望の方は、当日受付にてお申し出ください(先着5台)	